



Bilan actions [RSE]

2023 

Cultivons l'avenir ensemble.

[1] ENGAGEMENT SOCIAL
[2] ENGAGEMENT ENVIRONNEMENTAL



[1] ENGAGEMENT SOCIAL

CHALLENGE LÉON BÉRARD

Adaltys[®]
AVOCATS



CENTRE
DE LUTTE
CONTRE LE CANCER
**LEON
BERARD**

Pour la 2ème année, Adaltys a participé au Challenge Léon Bérard, pour soutenir la démarche du Centre Léon Bérard, hôpital lyonnais spécialisé en cancérologie.

Pendant un mois, nos équipes ont fait un maximum de pas pour débloquer des dons.

Résultat : 14 945 549 pas, 11 120 km parcourus , et 6 000€ de dons !

[1] ENGAGEMENT SOCIAL PARTENARIAT HABITAT ET HUMANISME



Nos associés ont rencontré les équipes d'habitat et humanisme Rhône afin de signer notre convention de partenariat et de lancer la 1ère implication des collaborateurs dans la préparation d'un dîner tous ensemble.

Une implication qui a vocation à perdurer puisque nous participons à la préparation de un à deux dîners par mois avec 3 collaborateurs en rotation.

De plus, nous nous engageons à apporter un soutien financier à travers le versement d'une subvention annuelle.



[1] ENGAGEMENT SOCIAL NUIT DES RELAIS À PARIS



Notre cabinet a souhaité participer à la nuit des relais cette année, pour soutenir la Fondation des Droits des Femmes, qui lutte contre les violences dont les femmes sont victimes.

Concrètement, nous avons levé plus de 1 000 euros de fonds, puis une équipe composée de 10 coureuses a participé à la fameuse nuit des relais, qui a eu lieu sous la pluie de Paris le 18 avril.



[1] ENGAGEMENT SOCIAL À LA RENCONTRE DES COLLÉGIENS



Le 4 octobre, grâce à la journée organisée par le Barreau de Paris et InitiaDroit, trois de nos avocats ont abordé le thème du harcèlement avec les collégiens pour les sensibiliser à ce thème d'actualité.

De beaux moments d'échange, une expérience à reconduire !

[1] ENGAGEMENT SOCIAL

LA COURSE DES LUMIÈRES



Adaltys s'est engagé dans un nouveau défi sportif au profit d'associations caritatives dans trois villes : Bordeaux, Lyon et Paris. La course des lumières a pour but de lutter contre la maladie en finançant la recherche (hôpitaux, fondations, associations...).



[1] ENGAGEMENT SOCIAL TÉLÉTRAVAIL

Le cabinet prévoit de mettre en place 2 jours de télétravail par semaine pour les salariés du cabinet. Nous développons le télétravail pour les collaborateurs.

Cette action a été doublée par le déploiement complet d'un système de visioconférence.



[1] ENGAGEMENT SOCIAL PRO-BONO

Bureau de Paris

- Référencement d'un collaborateur de l'équipe immobilière sur la plateforme mise en place par la Ville de Paris et le Barreau de Paris (Paris aide aux victimes), pour aider les victimes de catastrophes/attentats sur les questions immobilières + demandes régulières de particuliers et d'associations. Temps passé : 60 heures par an - associé (15 ans de barreau) et collaborateur.

- Assistance aux particuliers en matière de droit de la famille, dans le but d'éviter les contentieux.

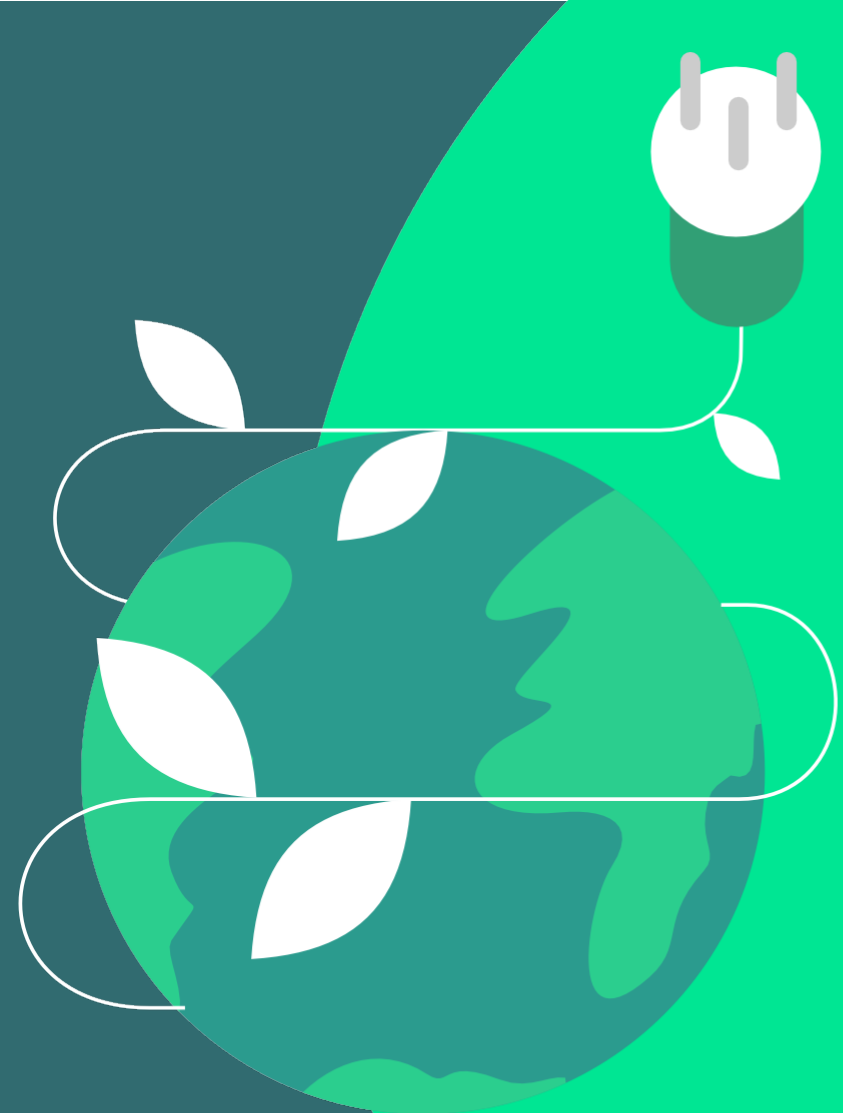
Temps consacré : 30-40 heures par an - associé (plus de 20 ans de barreau)

Bureau de Lyon

- Soutien aux boulangers locaux, particulièrement touchés par l'inflation et la hausse des prix de l'énergie cette année en raison de leur activité.

Accompagnement de ces entreprises dans leurs négociations avec les fournisseurs d'énergie et dans l'obtention d'aides publiques.

Temps passé : 15 heures - associé (plus de 15 ans de barreau)



[1] ENGAGEMENT SOCIAL PRO-BONO

Bureau de Marseille

- Appui à l'association Habitat et Humanisme sur les questions de marchés publics. Note sur les relations contractuelles entre la Foncière de la fédération nationale et les associations locales.

Objet de la note : déterminer si ces contrats sont qualifiés de marchés publics et doivent donc être passés après des procédures de publicité et de mise en concurrence.

Temps passé : 50 heures - associé (9 ans de barreau) et collaborateur.

Bureau de Bordeaux

- Conseil et accompagnement de particuliers dans le cadre de contentieux (fonction publique, droit de l'urbanisme et de la construction)

Temps passé : 60 heures - associé (9 ans de barreau) et collaborateur senior (7 ans de barreau)



[2] ENGAGEMENT ENVIRONNEMENTAL

MOBILITÉ DES MEMBRES DU CABINET

Le cabinet s'engage dans une réflexion avec le Centsept à Lyon autour de la mobilité des membres du cabinet.

Concrètement, nous avons participé à l'expérimentation lancée par Le laboratoire d'innovation sociale le Centsept à l'issue de laquelle nous avons disposé d'un bilan carbone des déplacements des équipes du cabinet sur l'agglomération lyonnaise. Cette étude a permis d'évaluer nos déplacements domicile-travail, notamment grâce au télétravail, et les résultats sont impressionnants. Voici quelques chiffres clés à souligner.

Sur les **60** membres du bureau : **34** utilisent les transports en commun, **10** viennent à vélo, **10** viennent à pied

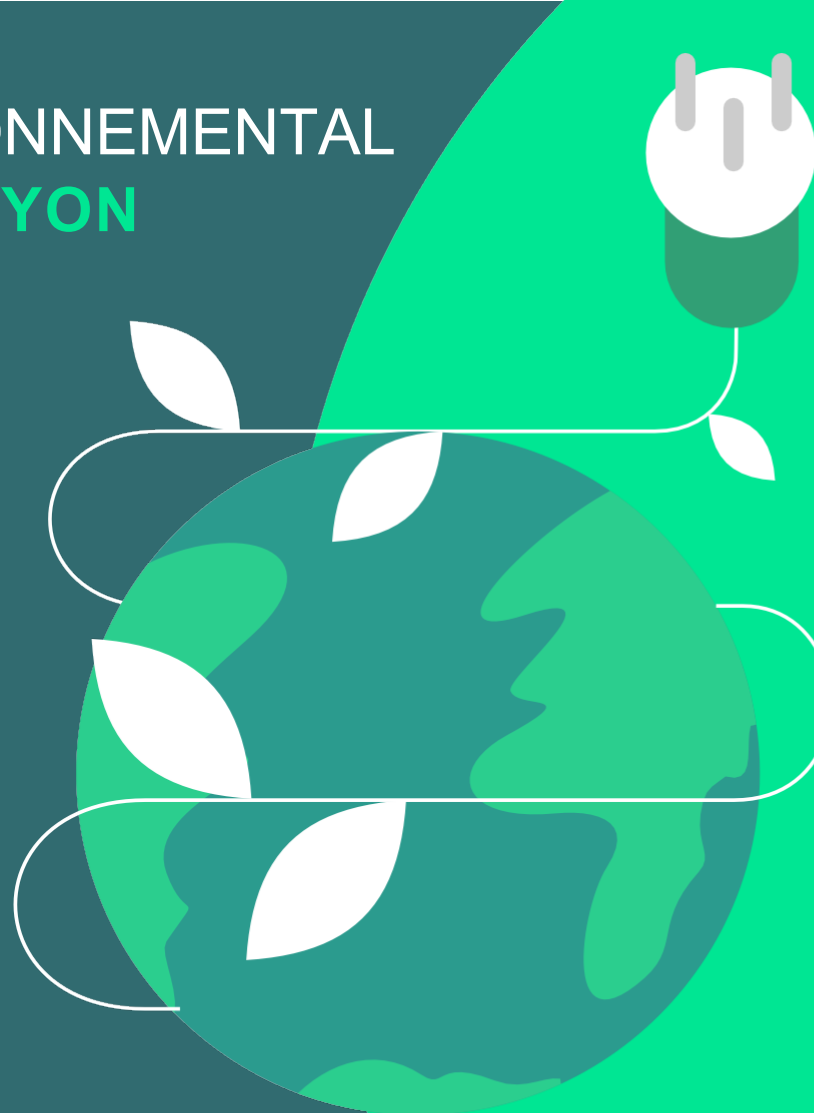

MODELITY

- Nos déplacements domicile-travail = 11,1 tEC par an
- 2 020 jours télétravaillés = 3,32 tEC évitées par an

[2] ENGAGEMENT ENVIRONNEMENTAL ELECTRICITÉ VERTE À LYON

Le bureau de Lyon se lance dans l'électricité 100% verte, et ce, via le mécanisme des garanties d'origine

Concrètement, le bureau de Lyon a souscrit auprès de son fournisseur d'électricité à une offre d'électricité renouvelable.



[2] ENGAGEMENT ENVIRONNEMENTAL

TRI DES DÉCHETS



Nos bureaux développent le tri des déchets:

- Tous nos bureaux ont mis en place un partenariat avec Fiducial pour le tri des déchets.
- À Paris, des Collect Box de tri sont à la disposition de tous pour le tri des déchets suivants: capsules de café, bouteilles en plastiques, cannettes et piles.
- Le bureau de Marseille a mis en place un partenariat avec une association de réinsertion professionnelle pour la mise en place du tri dans les bureaux.



[2] ENGAGEMENT ENVIRONNEMENTAL RÉDUCTION DE PLASTIQUE

Nous distribuons à l'ensemble des membres du cabinet des gourdes en verre, signées Adaltys !

Le but? Réduire la consommation de plastique et l'achat de bouteilles d'eau en plastique.





Adaltys[®]
AVOCATS