



charte [RSE]

---

Adaltys<sup>®</sup>  
AVOCATS

Cultivons l'avenir ensemble.



[1] HISTOIRE [2] NOS VALEURS [3] NOS ENGAGEMENTS



Adaltys®  
AVOCATS

Charte [RSE]

## [1] HISTOIRE

Fondé à Lyon en 1969, le cabinet ADAMAS, devenu **ADALTYS en 2021**, réunit des avocats engagés au service de ses clients, de la progression du droit et de la société.

Porté par une fibre résolument humaniste, le cabinet a, dès son origine, choisi d'exercer son activité sous **la double exigence de l'excellence professionnelle et de l'éthique personnelle.**

Aujourd'hui, cet esprit continue d'irriguer l'ensemble des membres du cabinet pour **la défense des intérêts de ses clients et le service de l'intérêt général.**

Ainsi, depuis sa création, le cabinet précède les évolutions de la société à travers les valeurs qui sont les siennes et qui lui ont permis, depuis plusieurs années, **d'intégrer les enjeux humains et environnementaux dans le quotidien de la vie de ses membres.**

Attachés à leur serment, qu'ils vivent dans toutes ses dimensions, **les avocats d'ADALTYS sont engagés dans la transformation de leur métier et de la société.**



# Charte [RSE]

[2.1]  
Proximité

[2.4]  
Engagement  
environnemental

[2.3]  
Ethique  
professionnelle

[2.2]  
Humanisme

## [2] VALEURS

“ La responsabilité sociale des entreprises consiste, pour une entreprise, à intégrer les enjeux sociaux et environnementaux à ses activités commerciales et ses relations avec ses parties prenantes.”

## [2.1] VALEURS

# Proximité

ADALTYS privilégie, dans son accompagnement, l'ancrage local afin de comprendre et de cibler, avec précision, les enjeux propres à chaque territoire. Si le cabinet se développe et renforce son maillage territorial en continu, c'est pour accompagner ses clients là où ils sont implantés. Croyant profondément que la relation de confiance suppose le contact,

**ADALTYS cultive la proximité avec ses clients et partenaires.**

C'est ainsi que ADALTYS a fait le choix de l'enracinement, de la disponibilité et de l'accessibilité. En conséquence, le cabinet s'est décentralisé et s'est implanté sur l'ensemble du territoire national, au plus près des acteurs économiques, institutionnels et sociaux.

Fondé à Lyon, ADALTYS est aujourd'hui également implanté à Paris, Bordeaux, Marseille et Rennes.

Les avocats d'ADALTYS s'imprègnent donc des réalités des territoires, des collectivités, des entreprises et des enjeux propres à chaque région.

**Cette véritable culture de la proximité permet à ADALTYS d'appréhender au mieux les problématiques rencontrées par ses clients.**

Concrètement, les avocats d'ADALTYS réduisent physiquement la distance qui les sépare de leurs clients et de leurs partenaires.

Ils se rendent ainsi réellement et physiquement disponibles, moyennant des déplacements plus courts et plus rapides, et **ménageant ainsi tant les collaborateurs du cabinet que leur empreinte carbone.**

## [2.2] VALEURS

# Humanisme

Le cabinet s'efforce de placer l'humain au cœur de ses actions afin de créer un environnement propice à tous ses collaborateurs, avocats ou non, afin que chacun d'eux soit valorisé dans son individualité et sa personnalité.

**La stabilité de ses équipes constitue un point fort de la relation clients d'ADALTYS**

### ● L'importance et la fréquence du dialogue social



L'existence d'un Comité Social et Economique (CSE) dynamique permet à la direction et aux représentants du personnel de dialoguer directement et d'aborder l'ensemble des sujets liés à l'entreprise et au bien-être des salariés. **Ceci permet à tous d'être informé et de participer au développement du cabinet.**

S'agissant des collaborateurs libéraux, des entretiens sont organisés (a minima une fois par an) **afin de veiller à leur épanouissement professionnel et personnel et d'envisager toutes les possibilités d'évolutions et d'amélioration de leurs conditions de travail et plan de carrière.**



### ● L'égalité et l'inclusion

Le cabinet fait de la diversité et de l'égalité des chances des rouages essentiels de son fonctionnement en favorisant l'accès au cabinet à des stagiaires de tous horizons sociaux, et ce, dès le collège. ADALTYS veille à ce que la politique de recrutement intègre des principes non discriminants.

**Enfin, un référent dédié a été nommé au sein du cabinet afin que chacun dispose d'un interlocuteur non-membre de la direction sur les sujets sensibles de harcèlement sexuel ou moral.**

## • Qualité de vie au travail



ADALTYNS veille au bien-être et à l'épanouissement personnel de l'ensemble de ses membres.

Le faible roulement de ses équipes, gage de stabilité pour les clients et partenaires, en est la démonstration. La direction du cabinet s'appuie sur la Commission « Ressources Humaines, Management et Qualité de vie au travail », composée de plusieurs associés et des membres des ressources humaines, pour proposer et mettre en œuvre des mesures visant à améliorer la qualité de vie des équipes travaillant chez ADALTYNS.

Sous l'impulsion de cette commission, le télétravail s'est largement développé et pérennisé.

Ce système a notamment été rendu possible par la mise à disposition d'ordinateurs portables et à l'accès à distance sécurisé mis en place par le cabinet.

Les membres d'ADALTYNS peuvent ainsi réduire la fatigue et le temps des trajets favorisant donc un meilleur équilibre entre vie professionnelle et vie privée.

Par ailleurs, afin de permettre à l'ensemble des membres du cabinet de se rencontrer dans un cadre agréable, le cabinet organise chaque année un séminaire de plusieurs jours rassemblant l'ensemble de ses membres.

**Ce temps, consacré à la détente et à la cohésion des équipes, permet de renforcer les liens interpersonnels entre les membres du cabinet et de favoriser ainsi leur bien-être au travail.**

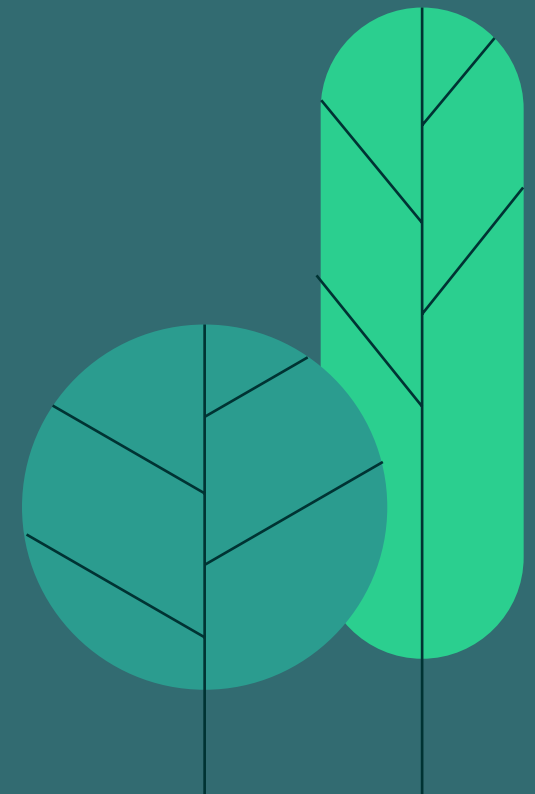


## • L'action sociale du cabinet au cœur de la société

ADALTYNS a mis en place et perpétue de multiples actions RSE avec le monde associatif afin d'assurer son engagement au service du développement social et de la protection de l'environnement.

Ces actions se concrétisent aussi bien par la conclusion de partenariats institutionnels de long terme, impliquant du mécénat de compétence et du mécénat financier, que par la participation régulière des équipes du cabinet à des événements plus ponctuels.

**Le temps consacré par les équipes du cabinet à ces actions est intégré dans le temps de travail pour permettre à chacun d'y participer pleinement.**



## [2.3] VALEURS

# Éthique professionnelle

Fidèle au serment des avocats, qui jurent d'exercer leur fonction avec dignité, conscience, indépendance, probité et humanité, les membres d'ADALTYS s'efforcent chaque jour de faire vivre ces valeurs professionnelles auprès de leurs clients, de leurs partenaires et au sein du cabinet.

### ● Conflit d'intérêts

Aucun dossier n'est traité par ADALTYS sans qu'ait préalablement été menée une procédure de vérification des potentiels conflits d'intérêts. A ce titre, ADALTYS dispose d'un logiciel de détection en amont de l'acceptation d'un dossier.

### ● Lutte contre le blanchiment de capitaux

Lors de l'ouverture de tout dossier une procédure visant à mieux connaître les clients est mise en place ainsi qu'un processus de contrôle et de signalement des situations le justifiant. Des formations sont organisées auprès des membres du cabinet pour les sensibiliser aux problématiques liées à la lutte contre le blanchiment de capitaux et pour se familiariser avec les procédures internes.

### ● Transparence

Une offre de services précisant les conditions d'intervention est soumise aux clients avant toute intervention.



**ADALTYS est engagé, depuis plusieurs années, dans une logique de sobriété énergétique et de réduction de son impact environnemental.**

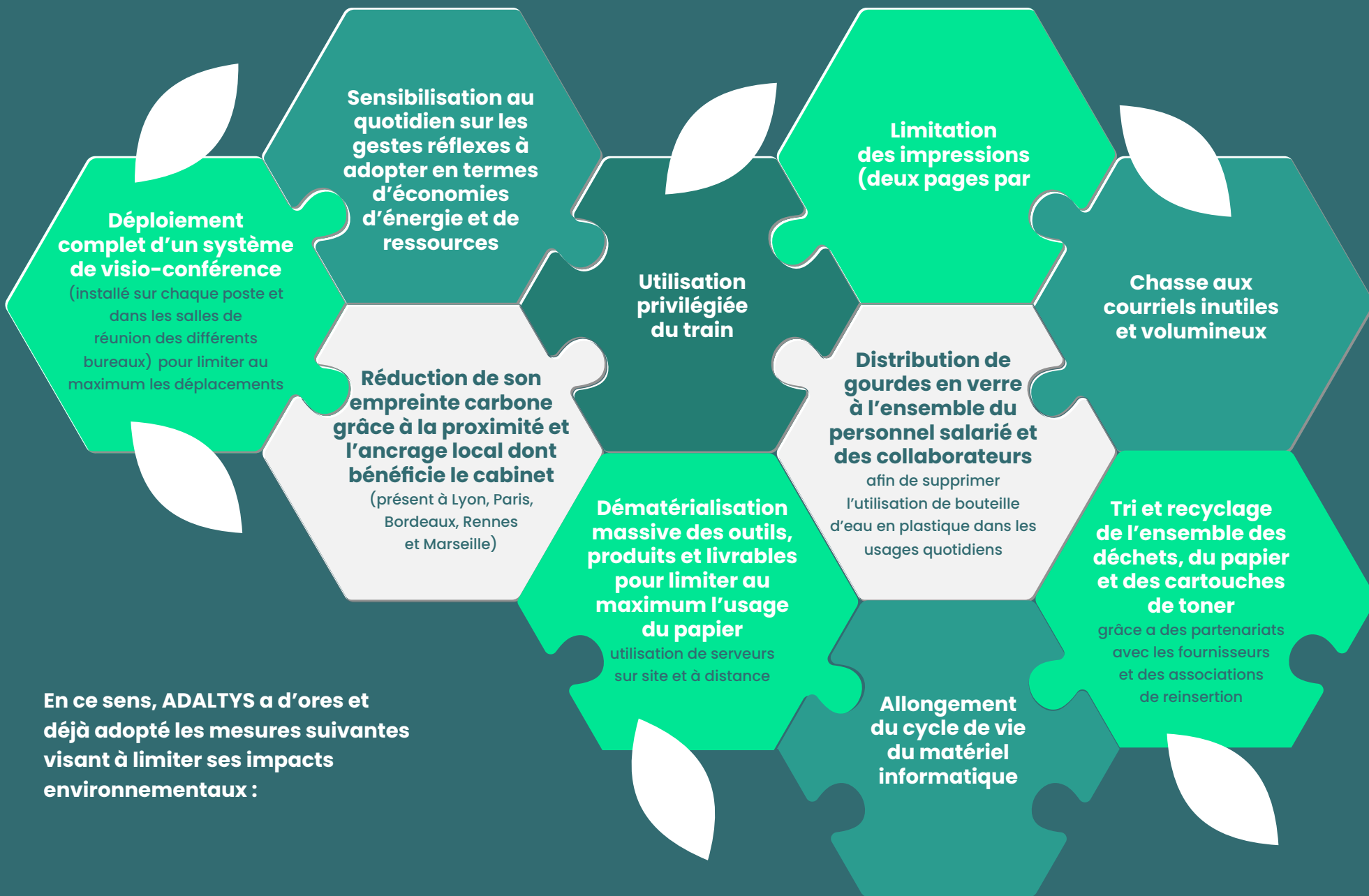
Ainsi, ADALTYS consomme, depuis 2015, une électricité garantie 100% d'origine renouvelable grâce au mécanisme des garanties d'origine assuré par son fournisseur d'électricité.

Surtout, c'est dans l'exercice quotidien de ses missions que ADALTYS cherche concrètement à s'engager pour un développement économique durable et soutenable.



[2.4] VALEURS

# Engagement environ- nemental



En ce sens, ADALTYS a d'ores et déjà adopté les mesures suivantes visant à limiter ses impacts environnementaux :

[3.2]

### S'assurer de la transition vers une économie bas carbone et limiter les impacts de l'activité d'ADALTYS sur l'environnement

Réduire les émissions de CO2, les déchets, favoriser l'économie circulaire, préserver la biodiversité

[3.1]

### Intégrer pleinement les enjeux RSE dans la stratégie d'Adaltys et dans la raison d'être

Prendre en compte ces enjeux dans les décisions stratégiques et mettre en place une gouvernance adaptée à cette fin

## [3] NOS ENGAGEMENTS

[3.3]

### Agir en employeur responsable

Promouvoir la diversité et l'inclusion, n'accepter aucune discrimination ; cultiver le dialogue social ; favoriser l'employabilité des collaborateurs ; faire de la santé, de la sécurité et du bien-être au travail une priorité.

[3.4]

### Générer un impact sociétal positif

Contribuer au développement local, déployer une politique d'achats responsables, favoriser les initiatives d'utilité sociale notamment lorsqu'elles sont liées aux métiers et à la stratégie d'Adaltys



Adaltys®  
AVOCATS

Charte [RSE]